



## Installation og vedligehold

**S200 : S400 : S800 : FX4002 : FX5002 : FX6002 : FX7002**



## **General Information**

Denne manual beskriver procedurer for installation og vedligehold af Filtermist S- og FX serierne. Læs venligst alle instruktioner grundigt igennem inden installation eller vedligeholdelsesarbejde påbegyndes.

### **Advarsel!**

1. Enheden skal være isoleret fra nogen form for elforsyning, før arbejde påbegyndes på maskinen.
2. Enheden må ikke anvendes uden at tophuset er monteret.
3. Den indre tromle skal sikres tilstrækkelig tid til at stoppe med at rotere inden tophuset fjernes.
4. Hænder og/eller objekter må under ingen omstændigheder stikkes ind i skumlyddæmperen
5. Beskyttelsescoveret spænder skal til alle tider være monteret med sikkerhedsmøtrikker.
6. Hele Filtermist systemet bør checkes jævnligt for mulige olielækager. Daglige tilsyn af både enheden og udsugningskanalen anbefales.

## **Installations information**

De følgende instruktioner er generelle og dækker langt de fleste applikationer. For yderligere informationer vedrørende disse eller andre applikationer kontakt venligst AVS Danmark ApS. Placer så vidt muligt altid udsugningspunktet længst væk fra maskinens bearbejdningsområde således at (olie)tågen ledes væk fra brugsstedet.

## Direkte montering på værktøjsmaskine - Vertikalt

Advarsel - Undersøg altid at maskinen kan bære hele enhedens vægt (se tabel 1 på side 7)



1- Fjern underdelens 4 skruer



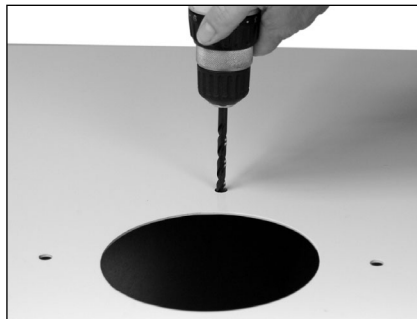
2- Monter de fire sekskantede bolte som følger med leveringen af enheden



3- Monter ringpakningen (følger med leveringen) rundt om indsugningskanalen



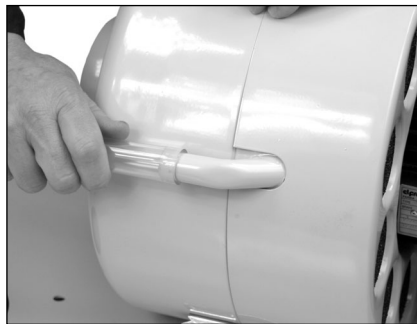
4- Skær et udsugningshul i maskinens topplade.



5- Bor dernæst 4 huller til fæstning af de sekskantede bolte (se tabel på side 7) for hulstørrelse og størrelsen på boltene)



6- Skær hul til olietilbageførsels slangen (om nødvendigt)



7- Monter olietilbageførsels slangen således at den fører olie tilbage til maskinen, sumpen eller opsamlingsbeholderen.



8- Monter og fastgør enheden på maskinen

## Gulv-stativ montering (kun for model S400 og S800)



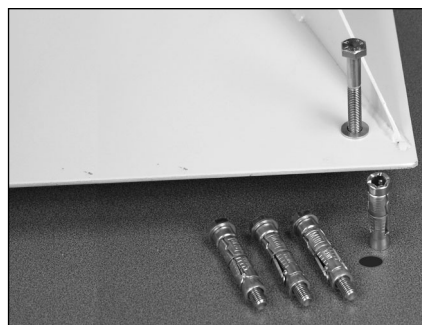
1- Fastgør bolte ligesom på den vertikale direkte montering.



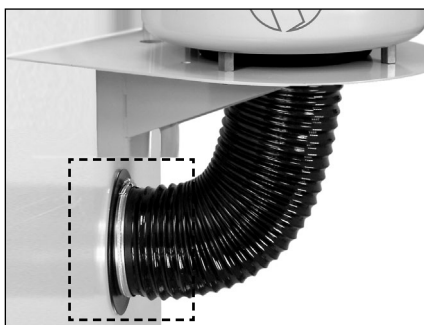
4- Monter olietilbageførsels slange således at den fører olien tilbage til maskinen, en sump eller opsamlingsbeholder



2- Monter enhed på stativ (leveres separat) og fastspænd.



5- Fastgør stativet til gulvet med gulvskruer.



3- Forbind enhedens indløb med maskinens udløb ved at anvende en passende slange og adaptor (leveres separat).

## Gulv-stativ montering (kun for model FX4002, FX5002, FX6002 og FX7002)



1- De 4 skruer på enhedens overdel fjernes ved 90 graders intervaller.



2- De 4 øjeskruer med nylonpakninger fæstnes istedet for.



3- De spændes til de sidder horisontalt.



4- Fastgør sikkerhedsbolte på øjeskruernes gevind på enhedens inderside.



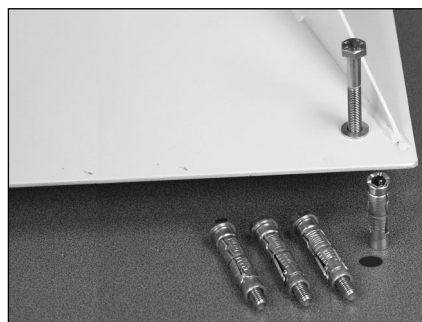
5- Placer enheden i stativ og fastgør med bolte (følger med enheden).



6- Forbind enhedens indløb med maskinens udløb ved at anvende en passende slange og adaptor (leveres separat).



7- Monter olietilbageførsels slange således at den fører olien tilbage til maskinen, en sump eller opsamlingsbeholder



5- Fastgør stativet til gulvet med gulvskruer.

## El-tilslutning

Filtermist motorer er egnet til høj/lav spænding og kan operere med 50Hz og 60Hz som vist i tabellen nedenfor. Et tilslutnings diagram findes på motorhusets inderside.

Motoren skal tilsluttes via en tre-faset stik med tilstrækkelig termisk beskyttelse eller via en separat forsyning i maskinens kontrolpanel.

Ved opstart kræver maskinen mere strøm end angivet på motor skiltet. Det skal derfor sikres at de korrekte sikringer anvendes.

**VIGTIGT!** Det er vigtigt at enheden roterer i den retning, som pilene viser og at den kører kontinuerligt. Ved retningsskifte ombyttes to af de elektriske ledninger. Filtermist må ikke tilsluttes, således at den tænder og slukker sammen med maskinen.

LAV SPÆNDING		200v		208v		220v		230v		240v		Se separat diagram
		50HZ	60HZ	50HZ	60HZ	50HZ	60HZ	50HZ	60HZ	50HZ	60HZ	
<b>0.18kw</b>	<b>FLC</b>	1.3	1.3	1.3	1.3	1.4	1.3	1.5	1.2	1.6	1.25	
<b>0.55kw</b>	<b>FLC</b>	2.7	2.7	2.8	2.6	2.9	2.5	2.1	2.5	2.5	2.6	
<b>1.5kw</b>	<b>FLC</b>	8	7.6	8.2	7.5	9.1	7.3	10.6	7.1	12.1	7.5	
<b>2.2kw*</b>	<b>FLC</b>	10.8	8.9	11.2	8.9	12.9	8.4	13.5	8.6	14	9.2	

HØJ SPÆNDING		380v		400v		415v		440v		460v	480v	Se separat diagram
		50HZ	60HZ	50HZ	60HZ	50HZ	60HZ	50HZ	60HZ	60HZ	60HZ	
<b>0.18kw</b>	<b>FLC</b>	0.68	0.68	0.65	0.65	0.65	0.65	0.7	0.65	0.6	0.65	
<b>0.55kw</b>	<b>FLC</b>	1.4	1.25	1.4	1.3	1.4	1.3	1.5	1.25	1.2	1.3	
<b>1.5kw</b>	<b>FLC</b>	3.9	3.5	3.9	3.5	4.1	3.3	4.5	3.3	3.3	3.6	
<b>2.2kw*</b>	<b>FLC</b>	5.5	5.4	5.4	5.3	5.6	5.2	6	4.9	4.8	4.9	

VIGTIGT! FX7002 må kun operere med 50Hz og må ikke anvendes til 60Hz.

## Yderligere installations data

<b>MODEL</b>	Udsugningshullets diameter	Bolthullernes PCD	Bolthullernes diameter	Filtermist vægt
<b>S200</b>	<b>73mm</b>	<b>190mm</b>	<b>10mm</b>	<b>9kg</b>
<b>S400</b>	<b>148mm</b>	<b>250mm</b>	<b>10mm</b>	<b>14kg</b>
<b>S800</b>	<b>148mm</b>	<b>250mm</b>	<b>10mm</b>	<b>15kg</b>
<b>FX4002</b>	<b>155mm</b>	<b>275mm</b>	<b>10mm</b>	<b>24kg</b>
<b>FX5002</b>	<b>205mm</b>	<b>275mm</b>	<b>10mm</b>	<b>29kg</b>
<b>FX6002</b>	<b>205mm</b>	<b>275mm</b>	<b>10mm</b>	<b>34kg</b>
<b>FX7002</b>	<b>205mm</b>	<b>275mm</b>	<b>10mm</b>	<b>34kg</b>



## Når Filtermist har kørt 1.000 timer skal filtrene udskiftes

Benyt FKT kittet fra AVS, der består af en O-ring og 4 puder og følg nedenstående vejledning



**1** Fjern sikkerhedsboltene og åben clipsene



**2** Adskil top og bund på huset



**3** Fjern den gamle forsegling (O-ring)



**4** Rengør området, hvor top og bund har været samlet samt drænhullet



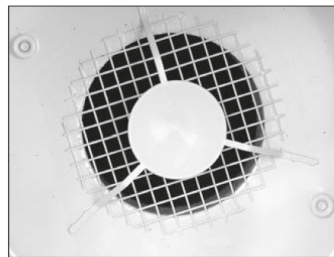
**5** Fjern de gamle puder. Rens tromlen indvendig og inspicer for skader



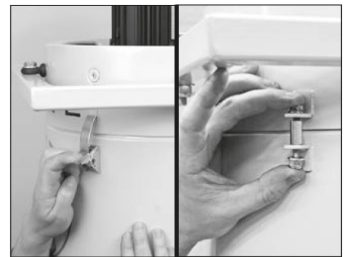
**6** Indsæt de nye puder



**7** Indsæt den nye O-ring



**8** Tjek at risten er ren



**9** Saml enheden og vær opmærksom på, at boltene er tilpasset clipsene



## Når Filtermist har kørt 2.000 timer skal filtre og præstekraver udskiftes

Benyt SKT kittet fra AVS, der består af en O-ring, 4 puder, 2 lyddæmpere og 4 motor beslag.  
Følg nedenstående vejledning



**1** Fjern sikkerhedsboltene og åben clipsene



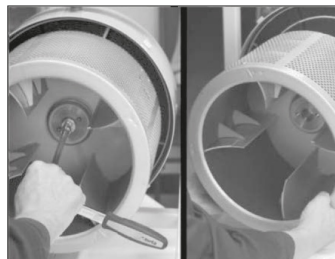
**2** Adskil top og bund på huset



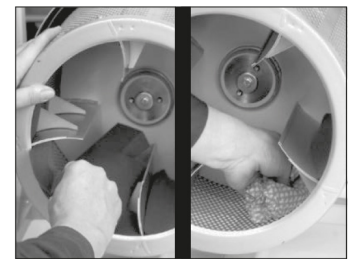
**3** Fjern den gamle forsegling (O-ring)



**4** Rengør området, hvor top og bund har været samlet samt drænhullet



**5** Fjern tromlen



**6** Fjern de gamle puder. Rens tromlen indvendig og inspicer for skader



**7** Indsæt de nye puder



**8** Fjern møtrikkerne til motormonteringen



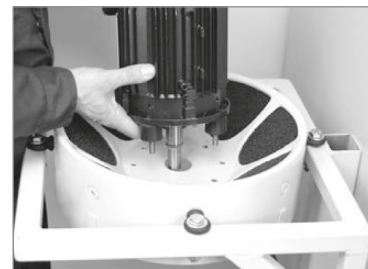
**9** Træk motoren væk fra huset



**10** Fjern de gamle motor ophæng og erstat med nye. Stram til 10Nm



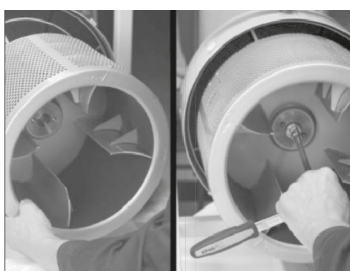
**11** Fjern de gamle lydæmpere og erstat med nye



**12** Genindsæt motoren i toppen af huset



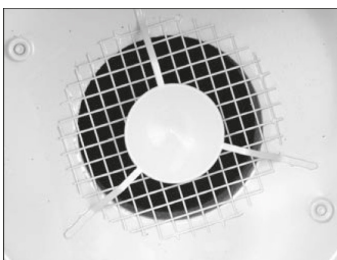
**13** Isæt de nye møtrikker til motormonteringen. Stram til 8Nm



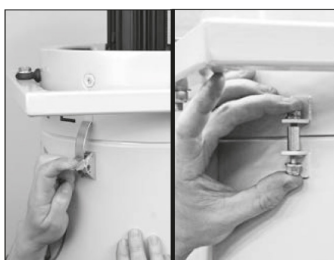
**14** Sæt tromlen på igen. Stram boltene til 8Nm



**15** Indsæt den nye forsegling (O-ring)



**16** Tjek at risten er ren



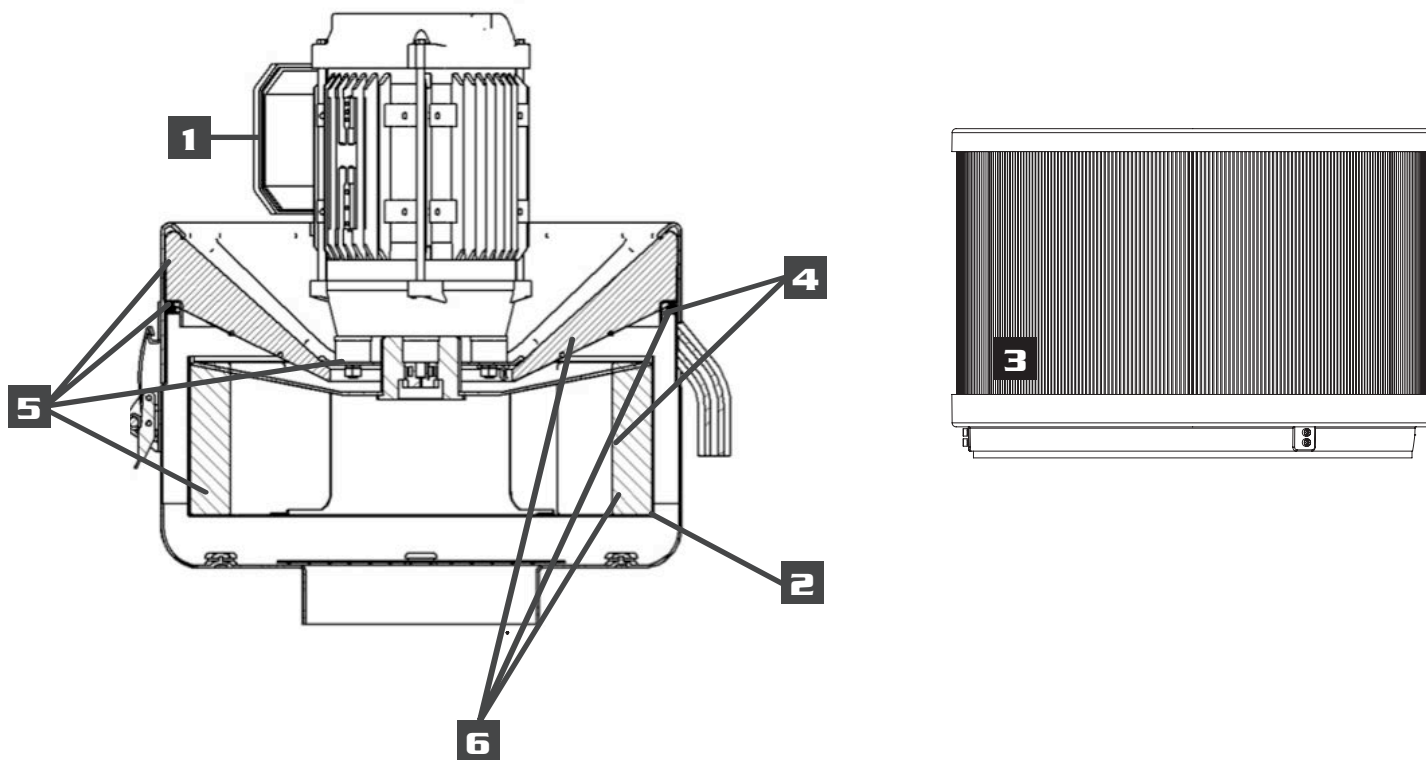
**17** Saml enheden og vær opmærksom på, at boltene er tilpasset clipsene

### **Vigtig meddelelse!**

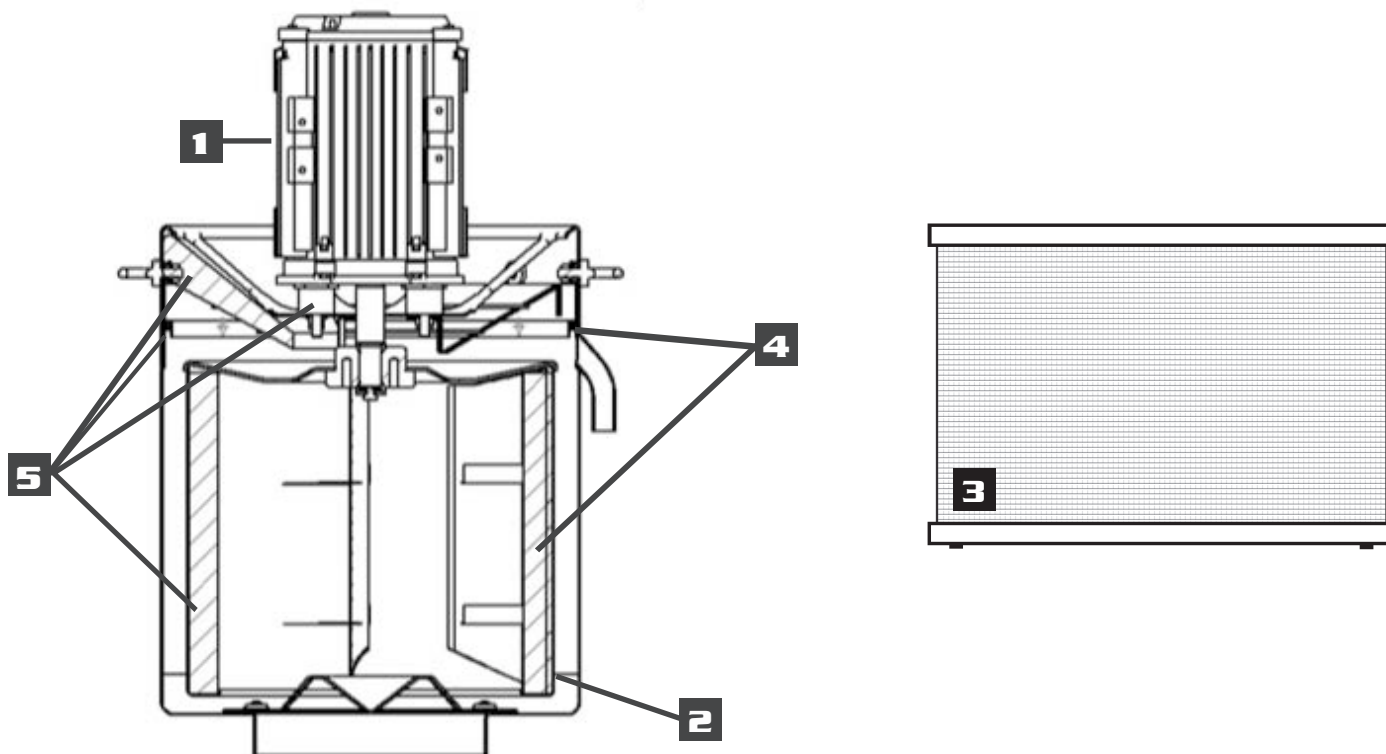
Under mere krævende forhold som f.eks. ved slibning eller støbejernsbearbejdning, bør enheden checkes og rengøres oftere, i henhold til brug.

Kontakt AVS Danmark for information om anbefalet vedligehold og reservedels kits.

**VIGTIGT!** - Anvend kun Filtermist reservedele - ved anvendelse af uautoriserede dele bortfalder garantien.



Artikel	Beskrivelse	Model	Varenummer
1	Motor	S200 S400 S800	20-213-30-052 20-213-30-053 20-213-30-029
2	Tromle	S200 S400 S800	20-213-30-020 20-213-30-021 20-213-30-022
3	Efterfilter	S200 S400 S800	20-206-10-000 20-206-10-003 20-206-10-003
4	1000 timers Kit	S200 S400 S800	20-213-30-050 20-213-30-046 20-213-30-051
5	2000 timers kit	S400 S800	20-213-30-094 20-213-30-095
6	2000 timers kit	S200	20-213-30-093



Artikel	Beskrivelse	Model	Varenummer
1	Motor	FX4002 FX5002 FX6002/FX7002	20-213-30-054 20-213-30-055 20-213-30-056
2	Tromle	FX4002 FX5002 FX6002 FX7002	20-213-30-015 20-213-30-015 20-213-30-013 20-213-30-019
3	Efterfilter	FX4/5002 FX6/7002	20-206-10-002 20-206-10-001
4	1000 timers Kit	FX4002 FX5002 FX6/7002	20-213-30-047 20-213-30-048 20-213-30-049
5	2000 timers kit	FX4002 FX5002 FX6/7002	20-213-30-090 20-213-30-092 20-213-30-087